

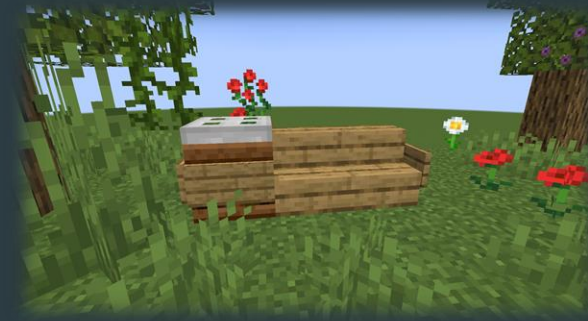
Minecraft - Campusallee



Julian und Marvin

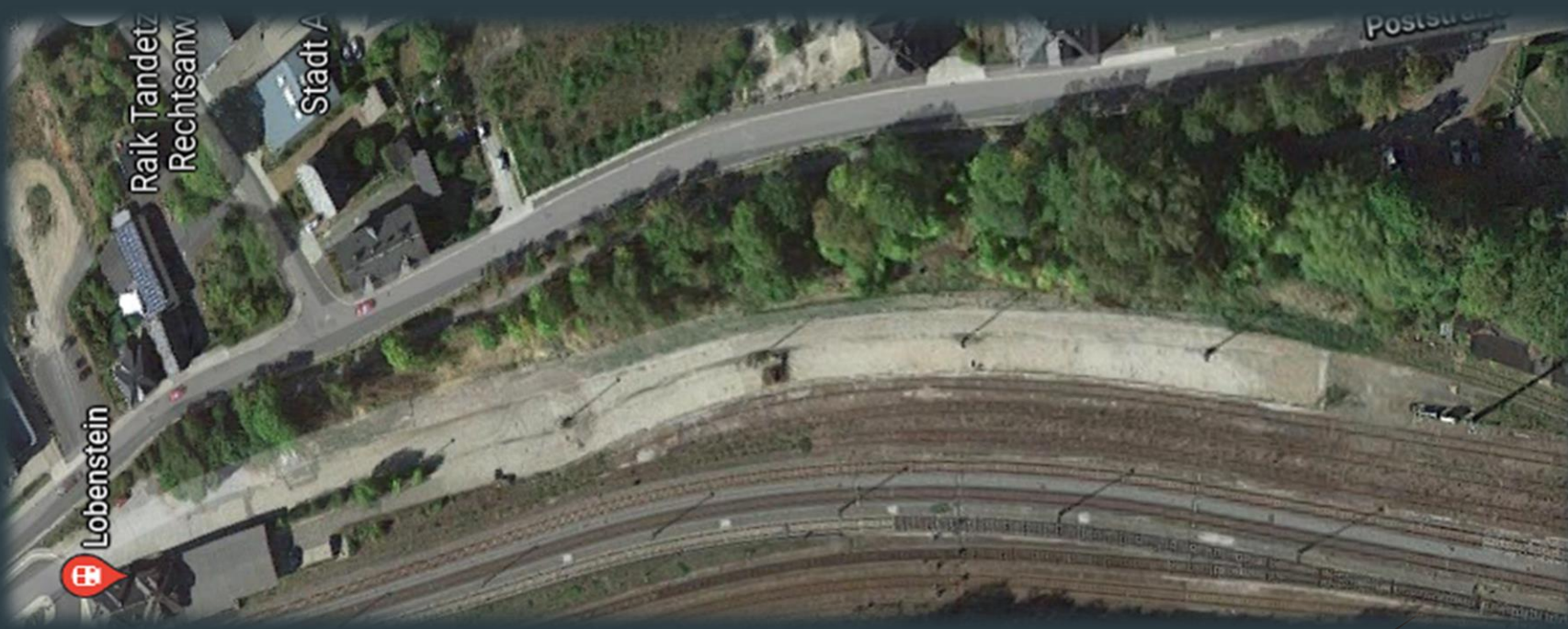
Gliederung

1. Standort
2. Umgebungsfaktoren
3. Zielgruppe
4. Ideen für die Nutzung / Elemente
5. Tour



1. Standort

- ➔ das ist der Weg vom Bahnhof zum Campus
- ➔ momentan ist der Weg sehr unattraktiv: Müll liegt rum
unebener Weg , keine Sitzmöglichkeiten



2. Umgebungsfaktor

- ➔ Der Weg ist sehr uneben, bewachsen mit Bäumen und Sträuchern.
- ➔ In der Nähe ist der Bahnhof und der Busbahnhof.
- ➔ Auf der anderen Seite befindet sich die Straße.



3. Zielgruppe

- ➔ Menschen unterschiedlichen alters können sich dort aufhalten
Hauptsächlich aber jugendliche die auf den Bus oder Zug warten
Ebenso gibt es Elemente für Kinder wie z.B.: Baumhaus



4. Ideen für die Nutzung



- ➔ Neuer Weg aus Pflastersteine
- ➔ viele Mülleimer
- ➔ Bänke
- ➔ Baumhaus
- ➔ Vogelhäuser
- ➔ Gestrüpp in kleine ecken verbannen/verstecken

The background features a dark blue-grey color on the left side, transitioning into a series of overlapping, semi-transparent green geometric shapes on the right. These shapes are primarily triangles and polygons, creating a layered, abstract effect. The word "Tour" is centered in the dark blue area.

Tour